



RÉPUBLIQUE
FRANÇAISE

*Liberté
Égalité
Fraternité*



**GRETA
CFA**

La référence formation



LYCÉE
GOUSSIER

Titre pro Couturier en atelier Mode et Luxe





1-Présentation du GRETA CFA 44

2-Présentation de le formation TP CAML



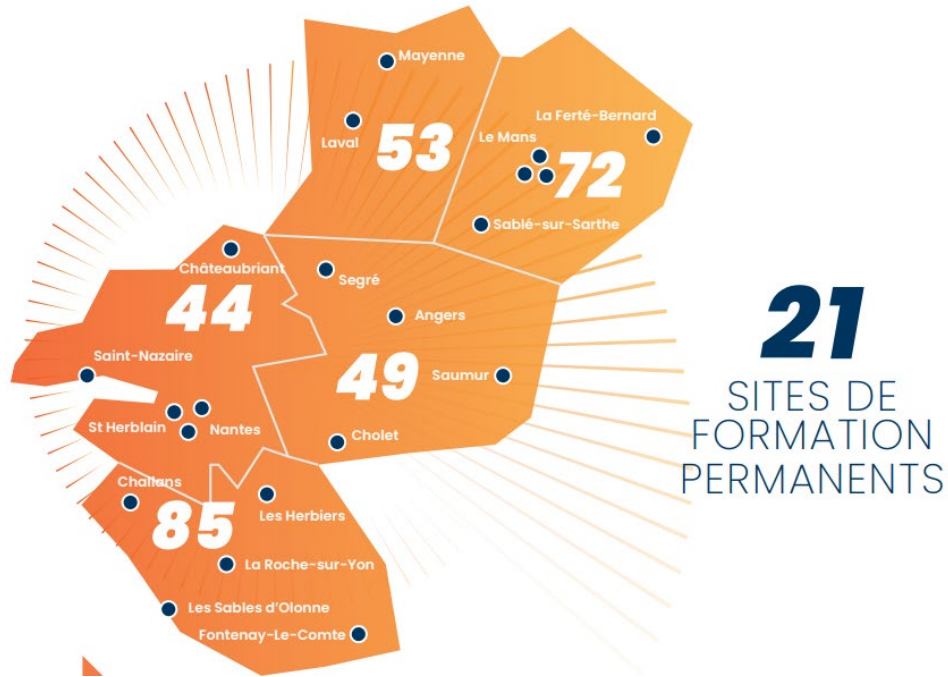
1-Présentation du GRETA CFA 44



La force d'un réseau

Chiffres clés

4
GRETA
CFA



11 988
personnes
formées



1 300
entreprises
clientes



+ de 320
diplômes et
certifications



+ de 630
formations



92%
de réussite



90%
de satisfaction

15

Coordonnateurs
pédagogiques

26

Assistants
de formation

62

Formateurs
permanents

1

Référent
handicap

3 388

Stagiaires
formés

343

Formations
disponibles

GRETA-CFA Loire-Atlantique

5 SITES PERMANENTS / 92 LIEUX DE FORMATIONS

CHATEAUBRIANT
NANTES > 2 SITES
SAINT-HERBLAIN
SAINT-NAZAIRE

02 40 14 56 56

greta-cfa.loire-atlantique@ac-nantes.fr



Notre filière d'excellence en partenariat avec
le Campus des Métiers et des Qualifications **Aéronautique**

44



Présentation du GRETA CFA Loire Atlantique

L'Alternance avec un grand A

Grâce aux GRETA-CFA, obtenez une qualification tout en cumulant de l'expérience professionnelle !

Les avantages des formations en alternance

- Associer théorie et pratique en entreprise, avec une formation concrète
- Obtenir une qualification tout en cumulant de l'expérience professionnelle
- Décrocher plus facilement un emploi grâce à une formule appréciée des employeurs
- Percevoir une rémunération pendant toute la durée de la formation

Présentation du GRETA CFA Loire Atlantique

3 repères pour comprendre notre offre de prestations

1

FORMATIONS EN CONTINUE OU EN ALTERNANCE

Formations certifiantes :
diplômes, titres professionnels,
CQP, blocs de compétences

Formations qualifiantes
Modules professionnels

Bilan de compétences

Validation des Acquis
de l'Expérience

2

FORMATIONS POUR TOUS NIVEAUX

Formations du CAP au BTS
Formations de remise
à niveau et de préparation
aux concours

Certifications CléA, CléA
Numérique, Pix, TOSA Word
Excel / PowerPoint / Outlook

Formations d'adaptation
à l'emploi

Formations individualisées

3

FORMATIONS MULTISECTORIELLES

Industrie
Bâtiment - Travaux Publics
Prévention Sécurité
Transport Logistique
Hôtellerie Restauration
Tourisme
Sanitaire et Social
Tertiaire
Commerce
Langues
Management

Présentation du GRETA CFA Loire Atlantique

- ✓ **UN SERVICE PUBLIC DE PROXIMITÉ** avec 92 lieux d'accueil et de formation
- ✓ **DES ÉQUIPEMENTS PERFORMANTS** permettant des mises en situation professionnelles réelles
- ✓ **DES SOLUTIONS APPRENANTES MULTIMODALES** articulant formation en présentiel, à distance, en situation de travail
- ✓ **DES RÉPONSES FORMATION SUR-MESURE** systématiquement élaborées à partir de vos besoins et de vos préférences d'apprentissage
- ✓ **DES PARCOURS INDIVIDUALISÉS** adaptés à tous les niveaux

Présentation du GRETA CFA Loire Atlantique

NOS FILIERES



- # Industrie
- # Bâtiment-Travaux Publics
- # Prévention-Santé
- # et Sécurité au Travail
- # Sécurité
- # Transport- Logistique
- # Hôtellerie-Restaurant
- # Tourisme
- # Sanitaire et Social
- # Comptabilité-Gestion
- # Secrétariat Multimédia
- # Commerce
- # Langues
- # Management
- # Bilan de compétences
- # Certification CléA
- # Validation des Acquis de l'Expérience

Présentation du GRETA CFA Loire Atlantique

Qualiopi
processus certifié



Le GRETA-CFA Loire-Atlantique est certifié **QUALIOPI**
pour la réalisation des prestations suivantes :

- Actions de formation
- Actions de bilans de compétences
- Actions permettant de faire valider les acquis de l'expérience
- Actions de formation par apprentissage

Présentation du GRETA CFA Loire Atlantique

L'humain au cœur de notre métier

1

ACCOMPAGNEMENT AVANT L'ENTRÉE EN FORMATION

Écoute attentive de vos objectifs et de vos besoins en formation

Co-construction d'un programme sur-mesure

Optimisation de la durée de votre parcours

Conseils pratiques pour une formation pleinement réussie

Conseils sur les financements les plus adaptés à votre profil

2

ACCOMPAGNEMENT PENDANT LA FORMATION

Signature d'un contrat individuel de formation

Constitution du dossier administratif et suivi assurés par nos soins

Planification d'entretiens individuels réguliers pour faire le point sur votre progression

Réajustement possible du contenu, de la durée et du calendrier en cours de formation

3

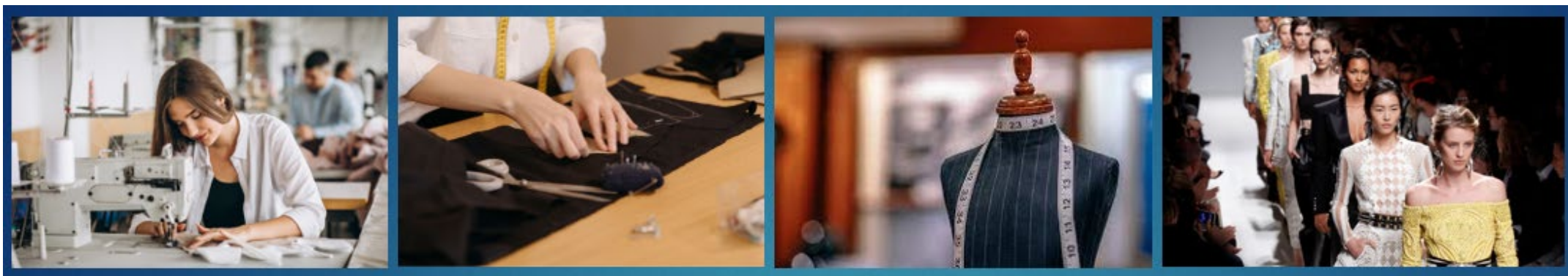
ACCOMPAGNEMENT POST FORMATION

Conseils en termes de poursuite de parcours et de financements

Coaching individuel à la recherche d'emploi

Accès continu aux outils et ouvrages du centre de ressources

2-Présentation de la formation TP CAML



Couturier en atelier Mode et Luxe

Présentation de la formation TP CAML

Titre pro Couturier en atelier Mode et Luxe

La formation, pour qui ?

Les prérequis :

- Aptitudes physiques (bonne dextérité et bonne vision)
- Capacité à supporter le travail posté en position assise
- Goût pour le travail de précision
- Faire preuve de persévérance
- Être mobile géographiquement
- Être titulaire d'un CAP ou BEP Mode et/ou avoir une expérience en industrie

Profil :

- Esprit d'équipe, d'entraide,
- contact facile avec autrui,
- avoir une bonne résistance physique

Présentation de la formation TP CAML Titre pro Couturier en atelier Mode et Luxe



21 novembre 2023 : Lancement de la formation



Présentation de la formation TP CAML

Titre pro Couturier en atelier Mode et Luxe

La certification

Titre professionnel du Ministère du travail –RNCP 34140

Nomenclature du niveau de qualification : Niveau 3

Code(s) NSF :242v : Couture, flou
242s : Coupe, confection des vêtements

Formacode(s) :21757 : Couture
21742 : Confection
21736 : Vêtement

Présentation de la formation TP CAML

Titre pro Couturier en atelier Mode et Luxe

Le planning de formation

août 2023		septembre 2023		octobre 2023		novembre 2023		décembre 2023		janvier 2024		février 2024		mars 2024		avril 2024		mai 2024		juin 2024		juillet 2024	
1 M		1 V		1 D		1 M	FERIE	1 V	C C	1 L	FERIE	1 J	C C	1 V	E E	1 L	FERIE	1 M	FERIE	1 S		1 L	
2 M		2 S		2 L		2 J		2 S		2 M		2 V	C C	2 S		2 M	C C	2 J	E E	2 D		2 M	
3 L		3 D		3 M		3 V		3 D		3 M		3 S		3 D		3 M	C C	3 V	E E	3 L	C C	3 M	
4 V		4 L		4 M		4 S		4 L	C C	4 J	C C	4 D		4 L	E E	4 J	C C	4 S		4 M	C C	4 J	
5 S		5 M		5 M		5 V		5 M	C C	5 V	C C	5 L	C C	5 M	E E	5 V	C C	5 D		5 M	C C	5 V	
6 D		6 M		6 V		6 L		6 M	C C	6 S		6 M	C C	6 M	E E	6 S		6 L	E E	6 J	C C	6 S	
7 L		7 J		7 S		7 M		7 J	C C	7 D		7 M	C C	7 J	E E	7 D		7 M	E E	7 V	C C	7 D	
8 M		8 V		8 D		8 M		8 V	C C	8 L	C C	8 J	C C	8 V	E E	8 L	C C	8 M	FERIE	8 S		8 L	
9 M		9 S		9 L		9 J		9 S		9 M	C C	9 V	C C	9 S		9 M	C C	9 J	FERIE	9 D		9 M	
10 J		10 D		10 M		10 V		10 D		10 M	C C	10 S		10 D		10 M	C C	10 V		10 L	C C	10 M	
11 V		11 L		11 M		11 S	FERIE	11 L	C C	11 J	C C	11 D		11 L	E E	11 J	C C	11 S		11 M	C C	11 J	
12 S		12 M		12 J		12 D		12 M	C C	12 V	C C	12 L	C C	12 M	E E	12 V	C C	12 D		12 M	C C	12 V	
13 D		13 M		13 V		13 L		13 M	C C	13 S		13 M	C C	13 M	E E	13 S		13 L	E E	13 J	C C	13 S	
14 L		14 J		14 S		14 M		14 J	C C	14 D		14 M	C C	14 J	E E	14 D		14 M	E E	14 V	C C	14 D	FERIE
15 M	FERIE	15 V		15 D		15 M		15 V	C C	15 L	C C	15 J	C C	15 V	E E	15 L	C C	15 M	E E	15 S		15 L	
16 M		16 S		16 L		16 J		16 S		16 M	C C	16 V	C C	16 S		16 M	C C	16 J	E E	16 D		16 M	
17 J		17 D		17 M		17 V		17 D		17 M	C C	17 S		17 D		17 M	C C	17 V	E E	17 L	C C	17 M	
18 V		18 L		18 M		18 S		18 L	C C	18 J	C C	18 D		18 L	E E	18 J	C C	18 S		18 M	C C	18 J	
19 S		19 M		19 J		19 D		19 M	C C	19 V	C C	19 L	C C	19 M	E E	19 V	C C	19 D		19 M	C C	19 V	
20 D		20 M		20 V		20 L		20 M	C C	20 S		20 M	C C	20 M	E E	20 S		20 L	FERIE	20 J	C C	20 S	
21 L		21 J		21 S		21 M	C C	21 J	C C	21 D		21 M	C C	21 J	E E	21 D		21 M	E E	21 V	C C	21 D	
22 M		22 V		22 D		22 M	C C	22 V	C C	22 L	C C	22 J	C C	22 V	E E	22 L	E E	22 M	E E	22 S		22 L	
23 M		23 S		23 L		23 J	C C	23 S		23 M	C C	23 V	C C	23 S		23 M	E E	23 J	E E	23 D		23 M	
24 J		24 D		24 M		24 V	C C	24 D		24 M	C C	24 S		24 D		24 M	E E	24 V	E E	24 L		24 M	
25 V		25 L		25 M		25 S		25 L	FERIE	25 J	C C	25 D		25 L	C C	25 J	E E	25 S		25 M		25 J	
26 S		26 M		26 J		26 D		26 M		26 V	C C	26 L	E E	26 M	C C	26 V	E E	26 D		26 M		26 V	
27 D		27 M		27 V		27 L	C C	27 M		27 S		27 M	E E	27 M	C C	27 S		27 L	C C	27 J		27 S	
28 L		28 J		28 S		28 M	C C	28 J		28 D		28 M	E E	28 J	C C	28 D		28 M	C C	28 V		28 D	
29 M		29 V		29 D		29 M	C C	29 V		29 L	C C	29 J	E E	29 V	C C	29 L	E E	29 M	C C	29 S		29 L	
30 M		30 S		30 L		30 J	C C	30 S		30 M	C C	30 S		30 V		30 M	E E	30 J	C C	30 D		30 M	
31 J				31 M		31 D		31 D		31 M	C C			31 D				31 V	C C			31 M	

Présentation de la formation TP CAML

Titre pro Couturier en atelier Mode et Luxe

Contenu de la formation

RNCP34140 BC01

Assembler des étoffes pour réaliser des sous-ensembles de vêtements mode et luxe :

- Préparer le poste de travail
- Effectuer des opérations préalables aux assemblages
- Assembler en sous-ensembles de vêtements mode et luxe des pièces d'étoffes coupées de même nature
- Assembler en sous-ensembles de vêtements mode et luxe des pièces d'étoffes ou de matières souples coupées de nature différente
- Contrôler la qualité d'assemblage des sous-ensembles de vêtements mode et luxe

Présentation de la formation TP CAML

Titre pro Couturier en atelier Mode et Luxe

Contenu de la formation

RNCP34140 BC02

Monter des sous-ensembles de vêtements mode et luxe :

- Préparer le poste de travail
- Monter des sous-ensembles à plat ou en forme de vêtements mode et luxe
- Réaliser les opérations de finition
- Contrôler la qualité de montage des sous-ensembles de vêtements mode et luxe

Présentation de la formation TP CAML

Titre pro Couturier en atelier Mode et Luxe

Et la formation, pour quel métier ?

- Agent de fabrication des industries de l'habillement et autres fabrications à base d'étoffes
- Assembleur-monteur des industries de l'habillement en cuir, peaux et matériaux associés
- Couseur sur surjeteuse
- Couturier industriel de l'habillement/ sur tissu
- Mécanicien des industries de l'habillement
- Mécanicien/opérateur en confection
- Piqueur en confection/bonneterie

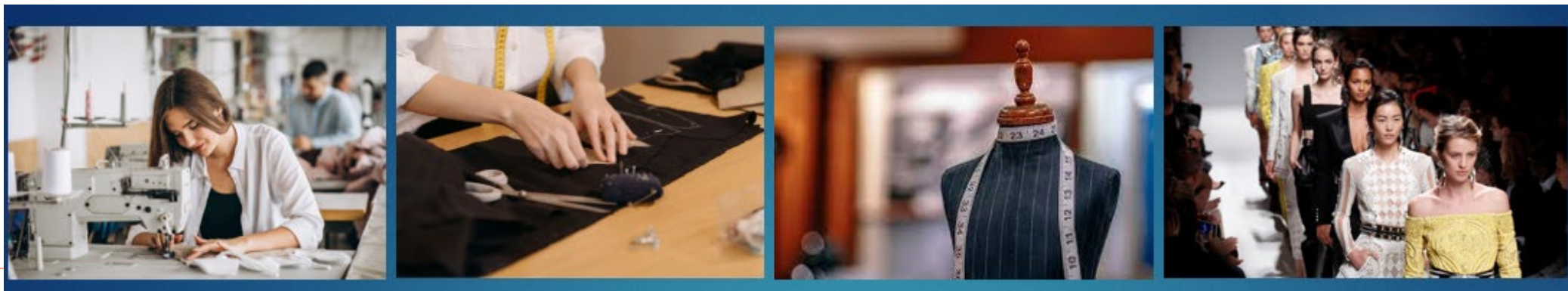


Présentation de la formation TP CAML

Titre pro Couturier en atelier Mode et Luxe

Pour poursuivre

- Intervention de Laurent Vanderbor, délégué régional Mode Grand Ouest
- VISITE DE L'ATELIER
- ECHANGES AVEC LES STAGIAIRES ET LA FORMATRICE



**MERCI
POUR
VOTRE ÉCOUTE**



d'infos sur
www.greta-cfa-paysdelaloire.fr

**Retrouvez-nous
sur les Réseaux Sociaux**

